

# REISEN SIE BEQUEM DURCH DIE „LANGE NACHT DER WISSENSCHAFT!“

Die Regensburger Buslinien 6 (Wernerwerkstraße – Klinikum) und X9 (BMW Tor 2 – HBF/Albertstraße) verkehren von 18 – 24 Uhr im 15 Minutentakt. Die Taktung der Busse ist so gestaffelt, dass Sie auch nach Ende der letzten Veranstaltung vom jeweiligen Standort bequem wieder Richtung Innenstadt fahren können. Der letzte Bus der zwei Wissenschaftslinien 6 und X9 fährt um 00:30 Uhr. Bei den Linien 1 und 5 gilt der übliche Fahrplan des RVV. Es gelten die regulären RVV-Tarifpreise. Mehr Informationen unter [www.rvv.de](http://www.rvv.de).

## Die letzte Fahrt der Buslinien 6 und X9: 00:30 Uhr

Die aktuellen Busfahrpläne der zwei Wissenschaftslinien stehen im Internet unter [www.nacht-schafft-wissen.de](http://www.nacht-schafft-wissen.de) bzw. [www.rvv.de](http://www.rvv.de) zum Download zur Verfügung.

AVL-SHUTTLE-BUS EMIL

Erleben Sie die Mobilität der Zukunft im Elektrobus EMIL! Stündlich fährt der Shuttle von der OTH zum Gewebepark und wieder zurück. Entertainment inklusive: Der AVL EMIL fährt mit Ihnen zum Laden an die Ladestation beim Hauptbahnhof. Für eine Fahrt im Shuttle-Bus ist eine Anmeldung erforderlich. Mehr Infos auf der Programmseite von AVL.

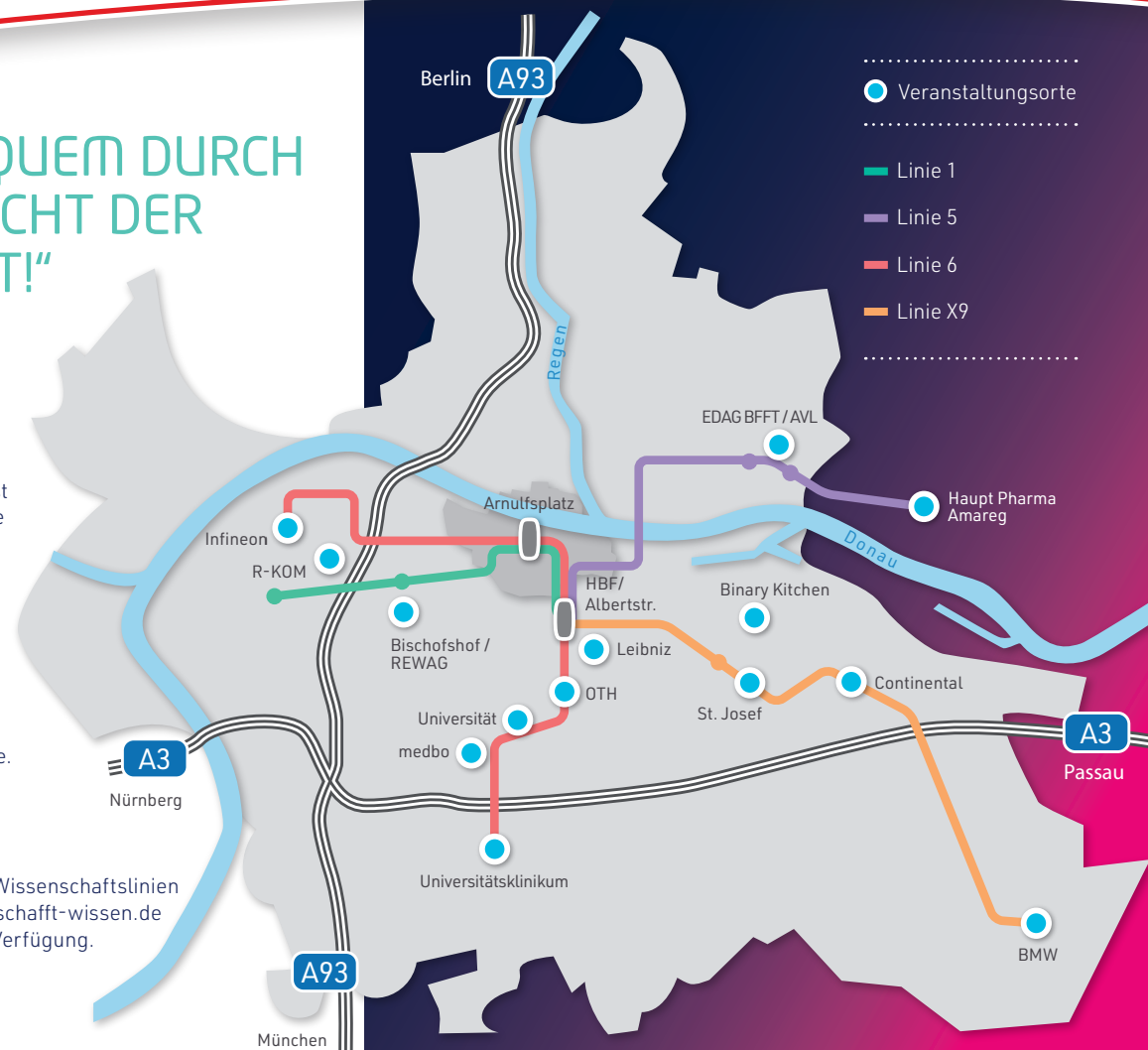
● Veranstaltungsorte

— Linie 1

— Linie 5

— Linie 6

— Linie X9



PARKEN

Beachten Sie bitte die jeweiligen Hinweise an den Standorten zu den Parkmöglichkeiten. Wir empfehlen, Bus und Bahn zu nutzen.